

Deckenschalung

TOPMAX®



Der TOPMAX Deckentisch ist die Schnellschalung für große Deckenflächen mit regelmäßigem Grundriss und Wiederholcharakter.

Der erste Deckentisch der Welt mit einem wartungsfreien, flachen Stahlrahmen kombiniert mit einer Schalhaut aus Kunststoff. Insbesondere für die wirtschaftliche Realisierung größerer Deckenflächen mit regelmäßigen Grundrissen.

HÜNNEBECK 

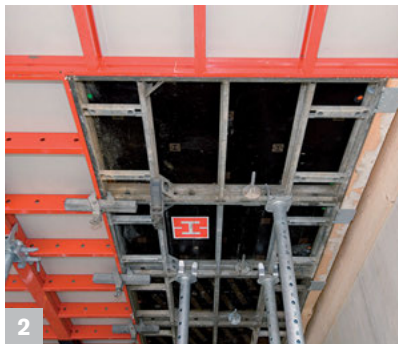
A BRAND COMPANY

Produktbezeichnung	Stahlrahmen-Deckentisch mit Kunststoffbelag
Elementbreiten	180 240 cm
Elementlänge	540 cm
Schalflächen	12,96 m ² (240 x 540 cm) 9,72 m ² (180 x 540 cm)
Tisch-Bauhöhe	12 cm Stahlrahmenprofil
Schalhaut	15 mm ECOPLY Q Vollkunststoffplatte
Gewicht	522,5 kg (240 x 540 cm) 445 kg (180 x 540 cm)
Relevante DIN-Normen	Erfüllt die DIN 18202
Korrosionsschutz	Feuerverzinkung und Pulverbeschichtung
Standard-Unterstützung	EUROPLUS ^{new} Deckenstützen 20 kN 30 kN
Auflagerungen	TOPMAX Klappkopf TOPMAX Anschlusslager
Ausgleiche	Stützriegel + RASTO Kantholzhalter u. Kantholz
Ein-/Auschalzeiten	t = 0,15 - 0,3 h/m ² *
Besonderheiten	<ul style="list-style-type: none"> ● Besonders robust und langlebig. ● TOPMAX Lift für kranlosen Vertikaltransport. ● Tischhubwagen für zügigen Horizontaltransport.

Produktvorteile



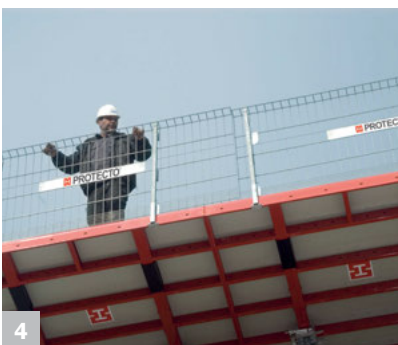
1 Tischflächen bis zu 26 m² schnell in nur einem Kranhub umsetzbar.



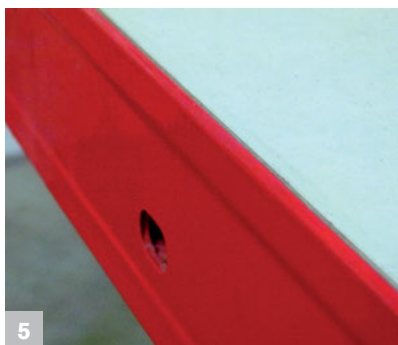
2 Einfaches Schalen von Pass- und Ausgleichsflächen mittels Kantholzhalter oder RASTO Tafeln.



3 Geringe Transport- und Lagerkosten aufgrund der niedrigen Tischbauhöhe von nur 12 cm.



4 Besonders hohe Sicherheit durch die Kompatibilität zum PROTECTO Seitenschutzsystem



5 Sehr geringer Reinigungs- und Reparaturaufwand durch Pulverbeschichtung und umlaufend kanten-geschützte ECOPLY Vollkunststoffschalhaut.

HÜNNEBECK 
A BRAND COMPANY

Hünnebeck Deutschland GmbH, Rehhecke 80,
40885 Ratingen, Tel. 02102-937-1, www.huennebeck.de

* durchschnittliche Zeitkalkulation Hünnebeck