

Hünnebeck
Deutschland GmbH
Rehhecke 80
40885 Ratingen
+49 2102 9371
www.huennebeck.de

Hünnebeck Austria GmbH
Wiener Str. 30
2326 Maria Lanzendorf
+43 2235 4203039
www.huennebeck.at

Hünnebeck ist stolzes Mitglied der BrandSafway Unternehmensgruppe. BrandSafway ist groß genug, um Größenvorteile zur sicheren Produktivitätssteigerung nutzen zu können, sowie flexibel und reaktionsschnell und bietet einen unübertroffenen Service mit lokalen Arbeits- und Führungskräften.

Hünnebeck (Europa), Aluma Systems (Nord- und Lateinamerika) und SGB (MEA/SEA) bilden die Forming & Shoring Division von BrandSafway. Mit Niederlassungen weltweit und mehr als 240 Jahren gemeinsamer Geschichte und Erfahrung können wir innovative Schalungs- und Unterstützungslösungen überall auf der Welt anbieten.

Das Urheberrecht an dieser Broschüre verbleibt bei BrandSafway. Alle in dieser Broschüre genannten Marken sind Eigentum von BrandSafway, es sei denn, sie sind als Rechte Dritter kenntlich gemacht oder in sonstiger Weise als solche erkennbar. Hünnebeck, SGB und Aluma Systems sind Handelsmarken von BrandSafway. Weiter sind alle Rechte vorbehalten, insbesondere für den Fall einer Patenterteilung oder Gebrauchsmuster-Eintragung. Die nicht autorisierte Nutzung dieser Broschüre, der in ihr enthaltenen Marken und sonstigen Schutzrechte, ist ausdrücklich verboten und stellt eine Verletzung der Urheberrechte, Markenrechte oder sonstigen Schutzrechte dar.

Die in dieser Broschüre gezeigten Darstellungen spiegeln den Baustellenalltag und sind daher sicherheitstechnisch nicht immer korrekt.

BRAND SAFWAY

Aluma SYSTEMS
BY BRAND SAFWAY

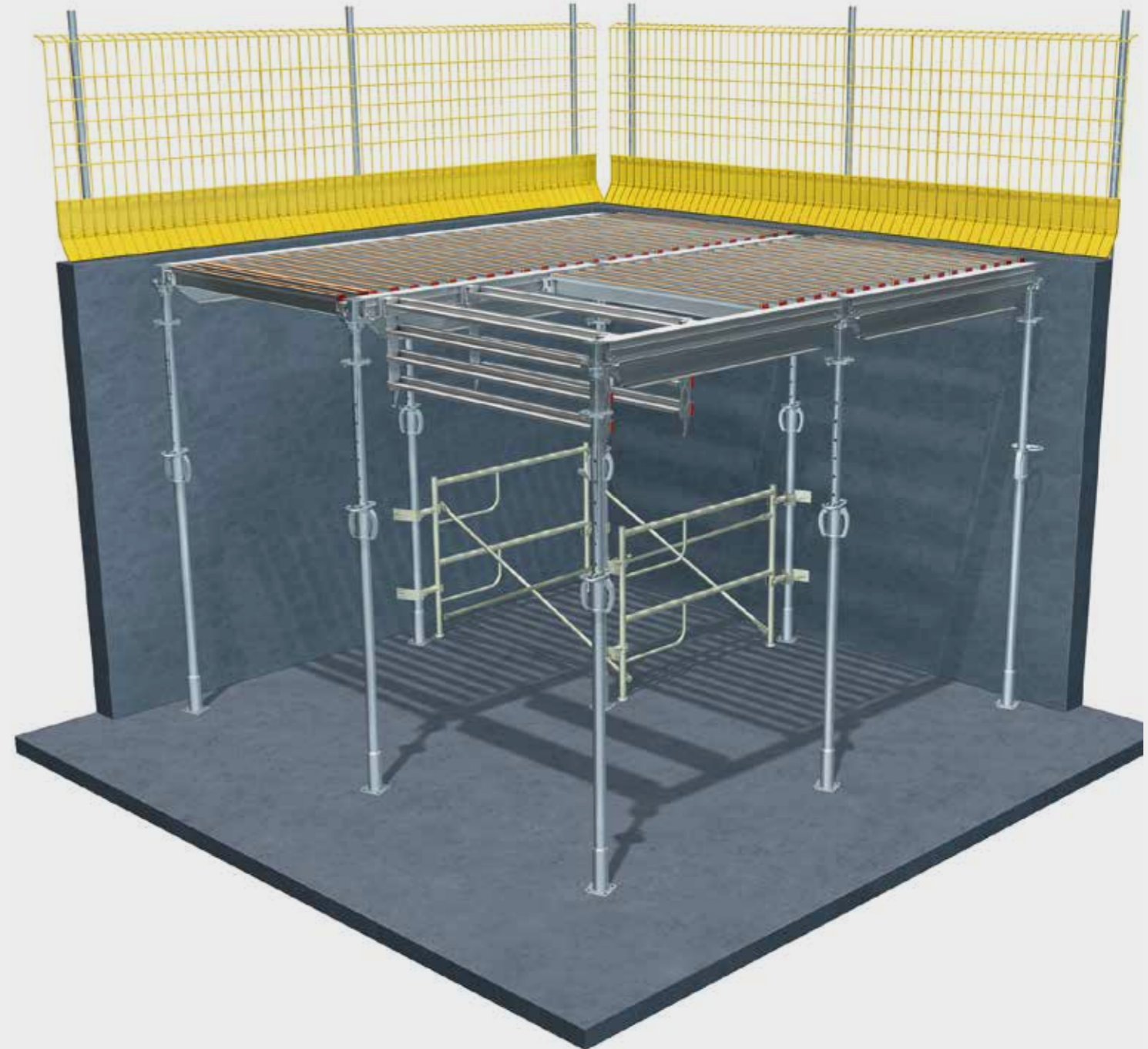
HÜNNEBECK
BY BRAND SAFWAY

SGB
BY BRAND SAFWAY

4450 DE 2019-03-21

SUPERDECK NÉO

Superdeck NÉO ist eine Träger-Deckenschalung für Ortbetondecken.



Editor: Hünnebeck GmbH, Rehhecke 80, 40885 Ratingen. Drucknorm

At Work For You

SGB
BY BRAND SAFWAY

HÜNNEBECK
BY BRAND SAFWAY

Decken schnell und sicher schalen

Superdeck NÉO® ist ein patentiertes Träger-Deckenschalungssystem für Ortbetondecken. Das System wurde speziell für den französischen Markt mit seinen hohen Sicherheits- und Ergonomieanforderungen konzipiert und ist dort bereits etabliert.

Superdeck NÉO eignet sich für Decken bis zu einer Stärke von 50 cm und wurde speziell für das Schalen von Wohnungsdecken konzipiert. Es eignet sich aber auch hervorragend für die Anwendung in Krankenhäusern, Schulen, Parkhäusern, Industriegebäuden usw.

Sichere Montage

Bei Superdeck NÉO wird von der darunterliegenden Ebene jedes Träger-element am vorherigen eingehängt und hochgeschwungen. Im Anschluss daran wird von oben die Schalhaut aufgelegt. Da der maximale Abstand zwischen den Schalelementen maximal 6 cm beträgt, ist ein Fallen oder Stolpern

ausgeschlossen, das System extrem sicher. Gleichzeitig erzeugt die aufgelegte Schalhaut ein ebenes Betonbild ohne Fugenraster.

Dank seines Schnellausschalungssystems ist es besonders für Baustellen mit engem Zeitplan und vielen Betonierzyklen geeignet: Die Schalung kann abgebaut werden, während die Unterstützung noch stehen bleibt.

Superdeck NÉO ist für alle Schalhaut-typen mit geringem Trägerabstand geeignet. Es ermöglicht die Verwendung von Stützen mit ihrer Nenntragkraft und damit die Optimierung ihrer Anzahl.

Technische Daten

Superdeck NÉO	
Anzahl Elemente	4 Stück, 4 Maße
Konsole kurz	10 cm
PLANCHON Trägerelement	entspricht 0,90 m ²
Securivit Pfosten- und Seitenschutzlösung	2,60 m 1,30 m
Maximaler Abstand zwischen den Schalelementen	6 cm
Befestigung der Schalhaut	alle 8 cm
Relevante Anforderungen	Erfüllt die Anforderungen der Verordnung von 2004 über Arbeitsmittel für vorübergehende Arbeiten in der Höhe
Relevante Normen	Erfüllt die Empfehlungen der CNAM und des OPPBTP zur sicheren Montage



► Rundum gesichert durch einfache Montage der Absturz-sicherung

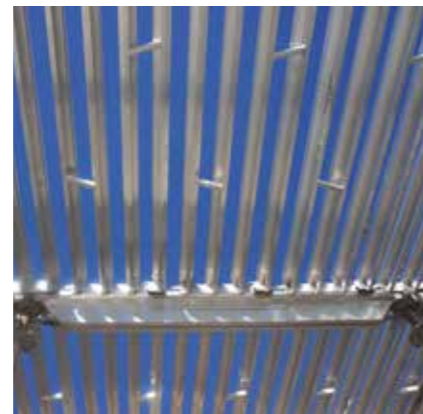
Produktvorteile

Superdeck NÉO

- Ergonomisch, da das größte Schalelement weniger als 15 kg wiegt.
- Einfaches und intuitives Ein- und Ausschalen für mehr Sicherheit
- Montagestange für erleichtertes Ausschalen
- 10 % mehr Flexibilität beim Einbau dank Zieharmonikaeffekt bei der Verbindung der Trägerelemente
- Effizient durch geringe Anzahl von Teilen (4 Stück, 4 Maße)



► Die Schalhaut wird von oben auf die Trägerelemente gelegt.



► Ausgesprochen sicher, denn die „schalfertige“ Oberfläche erlaubt keine Abstände von mehr als 6 cm.



► Jedes Trägerelement wird am vorherigen eingehängt.

Intuitiver Aufbau von Superdeck NÉO

